
BOBBY TECH

Anti-theft backpack

P705.251



XDDESIGN

CONTENTS

ENGLISH	4
NEDERLANDS	7
DEUTSCH	10
FRANÇAIS	13
ESPAÑOL	16
ITALIANO	19
SVENSKA	22
POLSKI	25
CZECH	28

ENGLISH

BOBBY TECH

Thank you for purchasing this item!

FEATURES:

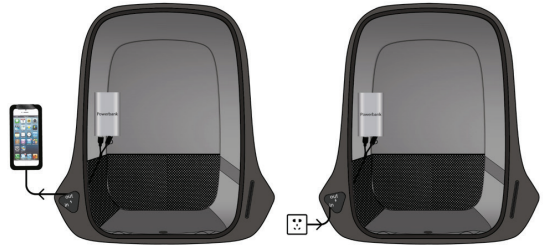
- 8.5 Watts high efficiency solar panel converts solar energy into electrical energy.
- Built-in solar panel voltage regulator provides up to 5V, 1.5A currents.
- Built-in wireless charge pad frees the smart phones from extra cables.
- Triangular USB port with 2 ports, one for regular USB (output function) and one for Type C (input function).
- Removable/adjustable compartment organizers for better arrangement of interior spaces.



1. Cable C – connected to solar panel
2. Cable B – connected to wireless charger
3. Cable A – connected to triangular USB port
4. Triangular USB port (with USB and USB Type C ports)
5. solar panel voltage regulator
6. wireless charger

USER MANUAL:

HOW TO CHARGE YOUR PHONE AND POWER BANK WITH CABLE A



Charge your phone with a power bank and the triangular USB port

Charge your powerbank via an outside power outlet and the triangular USB port



Charge your phone via solar panel + triangular USB port

HOW TO USE THE BUILT-IN WIRELESS CHARGE PAD WITH CABLE B



Charge your phone with a power bank and the triangular USB port

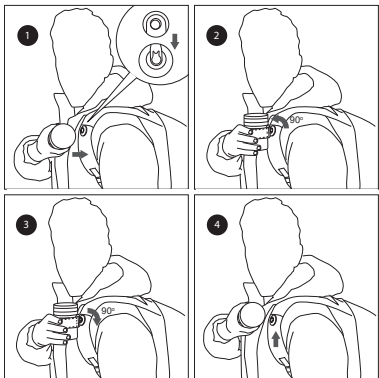
Charge your powerbank via an outside power outlet and the triangular USB port

HOW TO CHARGE YOUR POWER BANK WITH CABLE C



Charge your power bank via
solar panel

HOW TO USE THE FIDLOCK SYSTEM ON A SHOULDER STRAP.



WARNINGS:

- Solar charging efficiency may be increased or decreased based on the strength of the sunlight.
- Disconnect your electronic devices when the battery is fully charged.
- Avoid direct impact from hard objects or sharp edges on the solar backpack, it will break or damage the product.
- Do not expose the solar panel directly to moisture, water or chemicals.
- Strenuous exercises may cause the Fidlock system to unlock.
- Do not apply heavy load to the Fidlock system.
- Do not use wireless charge pad under high-temperature circumstances.
- Do not place the solar backpack near a heat source.
- Do not charge and discharge your power bank at the same time.

MAINTENANCE & CARE:

- Clean the backpack surface regularly by using a soft dry or damp cloth.

NEDERLANDS

BOBBY TECH

Hartelijk dank voor de aankoop van dit product!

KENMERKEN:

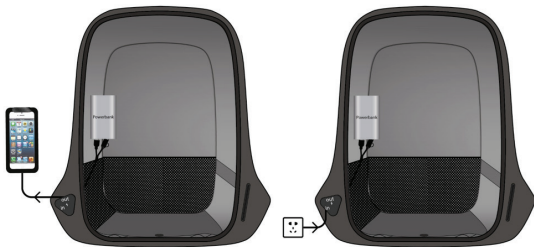
- Zeer efficiënt zonnepaneel van 8,5 watt zet zonne-energie om in elektrische energie.
- Ingebouwde spanningsregelaar in het zonnepaneel levert stroom tot 5 V en 1,5 A.
- Je hebt geen extra kabels nodig door het ingebouwde draadloze laadstation.
- Driehoekige USB-poort met twee poorten, een voor standaard USB (uitgangsfunctie) en een voor USB Type-C (ingangsfunctie).
- Uitneembare/verstelbare vakken voor een betere indeling van binnenruimtes.



1. Kabel C: verbonden met zonnepaneel
2. Kabel B: verbonden met draadloze oplader
3. Kabel A: verbonden met driehoekige USB-poort
4. Driehoekige USB-poort (met poorten voor standaard USB en USB Type-C)
5. spanningsregelaar van zonnepaneel
6. draadloze oplader

GEBRUIKSAANWIJZING:

JE TELEFOON EN POWERBANK OPLADEN MET KABEL A



Je telefoon opladen met powerbank en driehoekige USB-poort

Je powerbank opladen via een extern stopcontact en driehoekige USB-poort



Je telefoon opladen met zonnepaneel en driehoekige USB-poort

HET INGEBOUWDE DRAADLOZE OPLADER GEBRUIKEN MET KABEL B



Drie aparte opbergvakken voor de draadloze oplader, smartphone en smartphone plus.

Je telefoon opladen met powerbank en draadloze oplader

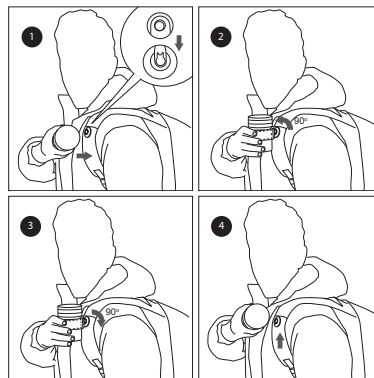
Je telefoon opladen met zonnepaneel en draadloze oplader

JE TELEFOON EN POWERBANK OPLADEN MET KABEL C



Je powerbank opladen met zonnepaneel

HET FIDLOCK-SYSTEEM OP EEN SCHOUDERBAND GEBRUIKEN



WAARSCHUWINGEN:

- De prestaties van het zonnepaneel zijn afhankelijk van de sterkte van het zonlicht.
- Koppel elektronische apparaten los wanneer de batterij volledig is opgeladen.
- Zorg ervoor dat de zonnerrugzak niet geraakt wordt door harde objecten of scherpe randen, want dit kan het product breken of beschadigen.
- Stel het zonnepaneel niet bloot aan vocht, water of chemicaliën.
- Inspannende oefeningen kunnen ervoor zorgen dat het Fidlock-systeem ontgrendelt.
- Plaats geen zware gewichten op het Fidlock-systeem.
- Gebruik de draadloze oplader niet bij hoge omgevingstemperaturen.
- Plaats de zonnerrugzak niet in de buurt van een hittebron.
- Je kunt de powerbank niet tegelijkertijd opladen en gebruiken.

ONDERHOUD EN VERZORGING

- Reinig het zonnepaneel regelmatig door een zachte, droge of vochtige doek te gebruiken.

DEUTSCH

BOBBY TECH

Vielen Dank, dass Sie sich für diesen Artikel entschieden haben!

EIGENSCHAFTEN:

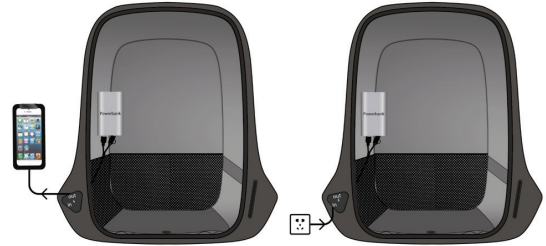
- hocheffiziente 8,5 Watt Solarpaneele wandelt Sonnenenergie in elektrische Energie um.
- In die Solarpaneele eingebauter Spannungsregler liefert Ströme bis zu 5 V und 1,5 A.
- Integriertes Ladepad befreit Smartphones von zusätzlichen Kabeln.
- Dreieckiger USB-Anschluss mit 2 Anschlüssen, einer für reguläres USB (Ausgangsfunktion), der andere für USB Typ C (Eingangsfunktion).
- Entfernbar/verstellbare Fachorganisation für optimierte Anordnung der Innenbereiche.



1. Kabel C – an die Solarpaneele angeschlossen
2. Kabel B – an das kabellose Ladegerät angeschlossen
3. Kabel A – an den dreieckigen USB-Anschluss angeschlossen
4. Dreieckiger USB-Anschluss (mit USB- und USB Typ C-Anschlüssen)
5. Spannungsregler Solarpaneele
6. kabelloses Ladegerät

BEDIENUNGSANLEITUNG:

AUFLADEN IHRES SMARTPHONES UND IHRER POWERBANK MIT KABEL A.



Laden Sie Ihr Smartphone über Powerbank und dreieckigen USB-Anschluss

Laden Sie Ihre Powerbank über externe Steckdose und dreieckigen USB-Anschluss



Laden Sie Ihr Smartphone über Solarpaneele und dreieckigen USB-Anschluss

VERWENDUNG DES EINGEBAUTEN KABELLOSEN LADEPADS MIT KABEL B.



Laden Sie Ihr Smartphone über Powerbank und kabelloses Ladegerät

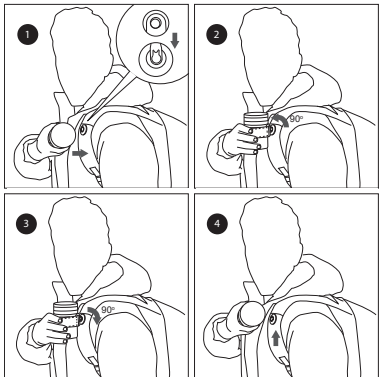
Laden Sie Ihr Smartphone über Solarpaneele und kabelloses Ladegerät

AUFLADEN IHRER POWERBANK MIT KABEL C



Laden Sie Ihre Powerbank
über Solarpaneele

VERWENDUNG DES FIDLOCK-SYSTEMS AN EINEM SCHULTERGURT



WARNUNGEN:

- Die Effizienz der Aufladung mit Sonnenenergie hängt von der Stärke der Sonneneinstrahlung ab.
- Trennen Sie Ihre elektronischen Geräte, wenn die Batterie vollständig aufgeladen ist.
- Vermeiden Sie eine direkte Einwirkung durch harte Gegenstände oder scharfe Kanten auf den Solar-Rucksack, andernfalls kann das Produkt zerbrechen oder beschädigt werden.
- Schützen Sie die Solarpaneele vor Feuchtigkeit, Wasser und Chemikalien.
- Anstrengende Übungen können dazu führen, dass sich das Fidlock-System löst.
- Belasten Sie das Fidlock-System nicht zu stark.
- Verwenden Sie das kabellose Ladepad nicht bei hohen Temperaturen.
- Halten Sie den Solar-Rucksack von Wärmequellen fern.
- Die Powerbank darf nicht gleichzeitig geladen und entladen werden.

WARTUNG UND PFLEGE

- Reinigen Sie die Solarpaneele regelmäßig mit einem weichen trockenen oder feuchten Tuch.

FRANÇAIS

BOBBY TECH

Merci d'avoir acheté cet article !

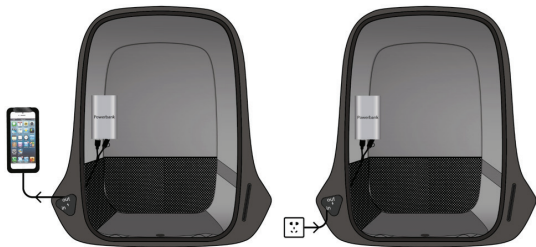
SPÉCIFICATIONS :

- le panneau solaire à haute efficacité de 8,5 watts convertit l'énergie solaire en énergie électrique.
- Le régulateur de tension du panneau solaire intégré fournit un courant de max. 5V, 1,5 A.
- La station de charge sans fil intégrée évite de devoir brancher les smartphones.
- Port USB triangulaire avec USB classique (fonction de sortie) et USB type C (fonction d'entrée).
- Organiseurs de compartiments amovibles/réglables pour un meilleur agencement des espaces intérieurs.



1. Câble C – connecté au panneau solaire
2. Câble B – connecté à la station de chargement sans fil
3. Câble A – connecté au port USB triangulaire
4. Port USB triangulaire (avec ports USB et USB Type C)
5. régulateur de tension du panneau solaire
6. station de chargement sans fil

MANUEL DE L'UTILISATEUR : COMMENT CHARGER SON TÉLÉPHONE ET SA BATTERIE AVEC LE CÂBLE A



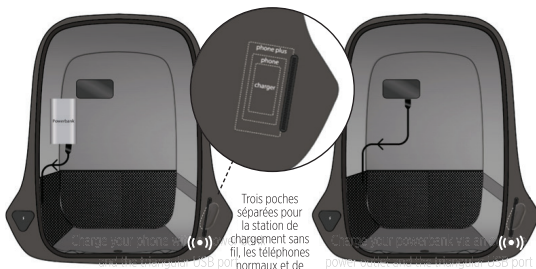
Charger son téléphone à l'aide de la batterie et du port USB triangulaire

Charger sa batterie à l'aide d'une alimentation externe et du port USB triangulaire



Charger son téléphone à l'aide du panneau solaire et du port USB triangulaire

COMMENT UTILISER LA STATION DE CHARGEMENT SANS FIL INTÉGRÉE AVEC LE CÂBLE B



Charger son téléphone à l'aide de la batterie et de la station de chargement sans fil

Charger son téléphone à l'aide du panneau solaire et de la station de chargement sans fil

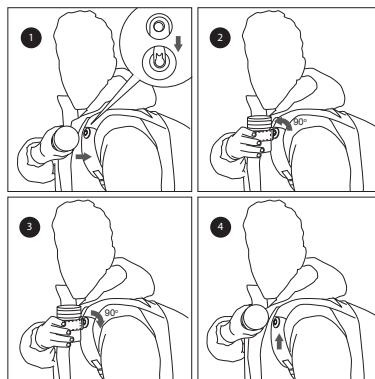
Trois poches séparées pour la station de chargement sans fil, les téléphones normaux et de format plus grand

COMMENT CHARGER SA BATTERIE AVEC LE CÂBLE C



Charger sa batterie à l'aide du panneau solaire

COMMENT UTILISER LE SYSTÈME FIDLOCK SUR UNE BRETELLE



AVERTISSEMENTS :

- L'efficacité du chargement solaire peut augmenter ou diminuer en fonction de l'intensité de la lumière du soleil.
- Débranchez vos appareils électroniques lorsque la batterie est complètement chargée.
- Évitez tout impact direct avec des objets durs ou des bords pointus sur le sac à dos solaire afin de ne pas casser ou endommager le produit.
- Ne pas exposer directement le panneau solaire à l'humidité, à l'eau ou aux produits chimiques.
- Une activité physique intense peut entraîner le déverrouillage du système Fidlock.
- Ne pas appliquer de pression sur le système Fidlock.
- Ne pas utiliser la station de chargement sans fil en cas de fortes températures.
- Ne pas placer le sac à dos solaire près d'une source de chaleur.
- Ne pas charger et décharger votre batterie en même temps.

MAINTENANCE ET ENTRETIEN

- Nettoyez régulièrement le panneau solaire à l'aide d'un linge doux sec ou humide.

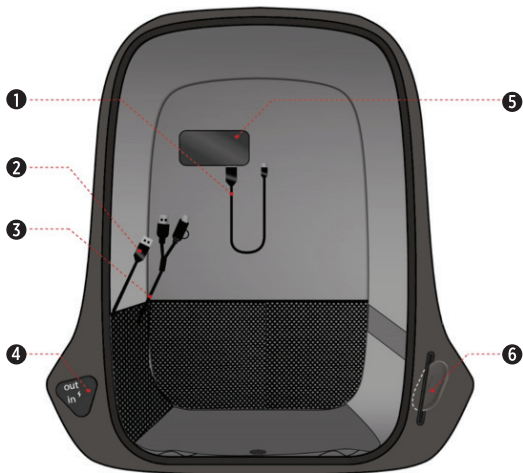
ESPAÑOL

BOBBY TECH

¡Gracias por adquirir este artículo!

CARACTERÍSTICAS:

- El panel solar de 8,5 vatios de alta eficiencia convierte la energía solar en energía eléctrica.
- El regulador de tensión integrado en el panel solar proporciona corrientes de hasta 5 V, 1,5 A.
- La almohadilla de carga inalámbrica integrada elimina la necesidad de cables de más para los smartphones.
- Puerto USB triangular con dos puertos: uno para USB normal (función de salida) y otro para USB tipo C (función de entrada).
- Compartimentos organizadores ajustables/extraíbles para una mejor distribución del espacio interior.



1. Cable C: conectado al panel solar
2. Cable B: conectado al cargador inalámbrico
3. Cable A: conectado al puerto USB triangular
4. Puerto USB triangular (con puertos USB y USB tipo C)
5. Regulador de tensión del panel solar
6. Cargador inalámbrico

MANUAL DE USO:

CÓMO CARGAR EL TELÉFONO Y LA BATERÍA EXTERNA CON EL CABLE A



Cargue el teléfono por medio de la batería externa y el puerto USB triangular

Cargue la batería externa por medio de una toma de corriente externa y el puerto USB triangular



Cargue el teléfono por medio del panel solar y el puerto USB triangular

INSTRUCCIONES DE USO DE LA ALMOHADILLA DE CARGA INALÁMBRICA INTEGRADA CON EL CABLE B.



Cargue el teléfono por medio de la batería externa y el cargador inalámbrico

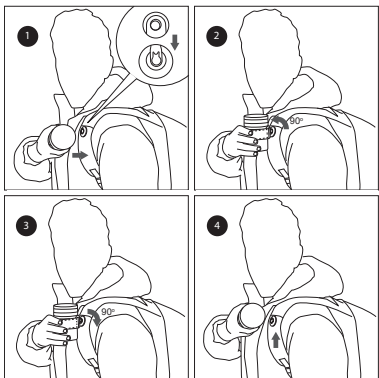
Cargue el teléfono por medio del panel solar y el cargador inalámbrico

CÓMO CARGAR LA BATERÍA EXTERNA CON EL CABLE C



Cargue la batería externa con el panel solar

INSTRUCCIONES DE USO DEL SISTEMA FIDLOCK EN UNA HOMBREERA



ADVERTENCIAS:

- La eficiencia de la carga solar puede ser mayor o menor en función de la intensidad de la luz solar.
- Desconecte los dispositivos electrónicos cuando la batería esté completamente cargada.
- Evite impactos directos de objetos duros o bordes afilados en la mochila solar; de lo contrario, podría romper o dañar el producto.
- No exponga el panel solar directamente a la humedad, al agua ni a sustancias químicas.
- La realización de ejercicios vigorosos puede provocar el desprendimiento del sistema Fidlock.
- No aplique una carga pesada al sistema Fidlock.
- No utilice la almohadilla de carga inalámbrica si la temperatura es muy elevada.
- No sitúe la mochila solar cerca de fuentes de calor.
- No cargue y descargue la batería externa al mismo tiempo.

MANTENIMIENTO Y CUIDADOS

- Limpie la superficie del panel solar con regularidad con un paño suave seco o húmedo.

ITALIANO

BOBBY TECH

Grazie per aver scelto questo prodotto!

FUNZIONI:

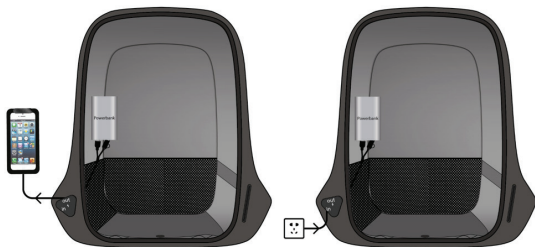
- Il pannello solare ad alta efficienza da 8,5 Watt trasforma l'energia solare in energia elettrica.
- Il regolatore di tensione integrato nel pannello solare fornisce correnti fino a 5V, 1,5A.
- Il charge pad wireless incorporato libera gli smartphone da inutili cavi.
- Porta USB triangolare con 2 porte, una per USB normale (funzione di uscita) e una per USB tipo C (funzione di ingresso).
- Organizer per gli scomparti estraibili/regolabili per una migliore disposizione degli spazi interni.



1. Cavo C - collegato al pannello solare
2. Cavo B - collegato al caricabatterie wireless
3. Cavo A - collegato alla porta USB triangolare
4. Porta USB triangolare (con porte USB e USB tipo C)
5. regolatore di tensione pannello solare
6. caricabatterie wireless

MANUALE PER L'UTENTE:

COME RICARICARE IL TELEFONO E IL POWERBANK CON IL CAVO A



Ricarica del telefono tramite powerbank + porta USB triangolare

Ricarica del powerbank tramite presa di corrente esterna + porta USB triangolare



Ricarica del telefono tramite pannello solare + porta USB triangolare

COME UTILIZZARE IL CHARGE PAD WIRELESS INTEGRATO CON CAVO B



Ricarica del telefono tramite powerbank + caricabatterie wireless

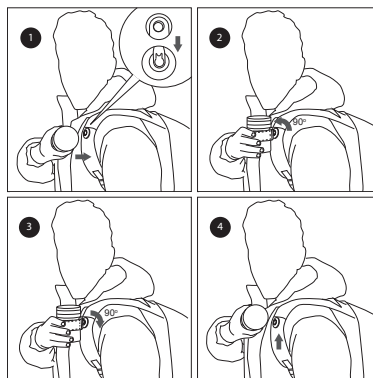
Ricarica del telefono tramite pannello solare + caricabatterie wireless

COME CARICARE IL POWERBANK CON IL CAVO C



Ricarica del powerbank tramite pannello solare

COME UTILIZZARE IL SISTEMA FIDLOCK SULLA TRACCOLLA



AVVERTENZE:

- L'efficienza della carica solare può essere aumentata o diminuita in base alla forza della luce solare.
- Scollegare i dispositivi elettronici quando la batteria è completamente carica.
- Evitare l'impatto diretto da oggetti duri o spigoli vivi sullo zaino a pannello solare, in quanto il prodotto potrebbe rompersi o danneggiarsi.
- Non esporre il pannello solare direttamente all'umidità, all'acqua o a sostanze chimiche.
- Esercizi impegnativi possono causare lo sblocco del sistema Fidlock.
- Non applicare carichi pesanti al sistema Fidlock.
- Non utilizzare il charge pad wireless in condizioni di alta temperatura.
- Non posizionare lo zaino a pannello solare vicino a una fonte di calore.
- Non caricare e scaricare il powerbank allo stesso tempo.

CURA E MANUTENZIONE

- Pulire regolarmente il pannello solare utilizzando un panno morbido e asciutto o umido.

SVENKSA

BOBBY TECH

Tack för att du valt att köpa denna produkt!

FUNKTIONER:

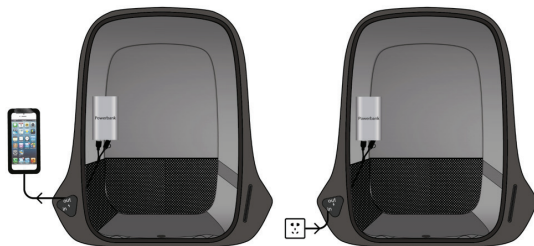
- Med den 8,5-watts högeffektiva solpanelen omvandlas solenergi till elektrisk energi.
- Det inbyggda spänningsreglaget för solpanelen genererar ström på upp till 5V, 1,5 A.
- Tack vare den inbyggda trådlösa laddplattan behöver man inte använda några extra kablar för smartmobiler.
- Trekantig USB-port med 2 portar, en för vanliga USB och (utmatningsfunktion) en för USB-C (inmatningsfunktion).
- Borttagningsbara/justerbara indelade fack för bättre invändig ordning.



1. C-kabel – ansluten till solpanelen
2. B-kabel – ansluten till trådlös laddare
3. A-kabel – ansluten till trekantig USB-port
4. Trekantig USB-port (med USB och USB-C-portar)
5. Spänningsreglage för solpanelen
6. Trådlös laddare

BRUKSANVISNING:

SÅ HÄR LADDAR DU TELEFONEN OCH STRÖMBANKEN MED A-KABELN



Ladda telefonen via strömbank +
trekantig USB-port

Ladda strömbanken via utvärdigt eluttag +
trekantig USB-port



Ladda telefonen via solpanel +
trekantig USB-port

SÅ HÄR ANVÄNDER DU DEN INBYGGDA TRÅDLÖSA LADDPLATTAN MED B-KABELN



Ladda telefonen via strömbank +
trådlös laddare

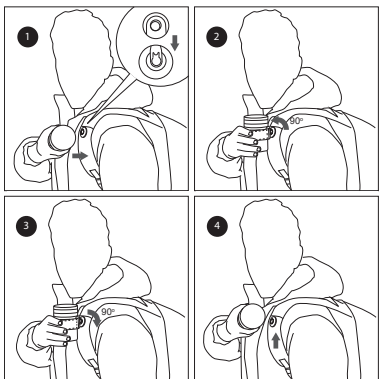
Ladda telefonen via solpanel + trådlös
laddare

SÅ HÄR LADDAR DU STRÖMBANKEN MED C-KABELN



Ladda strömbanken via solpanel

SÅ HÄR ANVÄNDER DU FIDLOCK-SYSTEMET PÅ EN AXELREM



VARNINGAR!

- Beroende på solljusets styrka kan solcellsladdningens effekt öka eller minska.
- Koppla bort den elektroniska utrustningen när batteriet har laddat klart.
- Förhindra tryck eller stötar från hårda föremål eller vassa kanter mot solpanel-sryggsäcken, produkten går sönder eller skadas.
- Utsätt inte solpanelen direkt för fukt, vatten eller kemikalier.
- Fidlock-systemet kan låsas upp vid mycket hård träning.
- Utöva inte för mycket tryck mot Fidlock-systemet.
- Använd inte trådlös laddplatta vid höga temperaturer.
- Ställ inte solpanelryggsäcken nära en värmekälla.
- Ladda och ladda inte ur strömbanken samtidigt.

SKÖTSEL OCH UNDERHÅLL

- Rengör regelbundet solpanelen med hjälp av en mjuk och torr eller fuktig trasa.

POLSKI

BOBBY TECH

Dziękujemy za zakup tego urządzenia!

FUNKCJE:

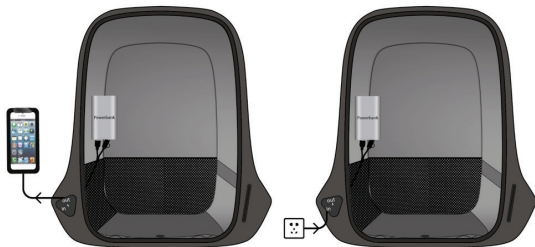
- Wysoce sprawny panel słoneczny o mocy 8,5 W przekształca energię słoneczną w energię elektryczną.
- Wbudowany stabilizator napięcia panelu słonecznego umożliwia uzyskanie prądu 5 V, 1,5 A.
- Wbudowana podkładka do ładowania bezprzewodowego pozwala ładować smartfony bez użycia kabli.
- Trójkątny koncentrator USB z dwoma portami, jednym zwykłym portem USB (funkcją wyjścia) i jednym USB typu C (funkcją wejścia).
- Zdejmowane/regulowane organizery ułatwiają lepsze uporządkowanie wewnętrznych przestrzeni.



1. Kabel C – podłączany do panelu słonecznego
2. Kabel B – podłączany do ładowarki bezprzewodowej
3. Kabel A – podłączany do trójkątnego koncentratora USB
4. Trójkątny koncentrator USB (z portami USB i USB typu C)
5. Stabilizator napięcia panelu słonecznego
6. Ładowarka bezprzewodowa

INSTRUKCJA OBSŁUGI:

ŁADOWANIE TELEFONU I ŁADOWARKI PRZENOŚNEJ ZA POMOCĄ KABLA A



Ładowanie telefonu za pośrednictwem ładowarki przenośnej i trójkątного koncentratora USB

Ładowanie ładowarki przenośnej za pomocą gniazda sieciowego i trójkątного koncentratora USB



Ładowanie telefonu za pośrednictwem panelu słonecznego i trójkątного koncentratora USB

JAK KORZYSTAĆ Z WBUDOWANEJ PODKŁADKI DO ŁADOWANIA BEZPRZEWODOWEGO Z KABELEM B



Trzy osobne kieszenie na ładowarkę bezprzewodową, telefon oraz ładowarkę bezprzewodową z portem USB.

połączenie z przewodem USB B

Ładowanie telefonu za pośrednictwem ładowarki przenośnej i ładowarki bezprzewodowej

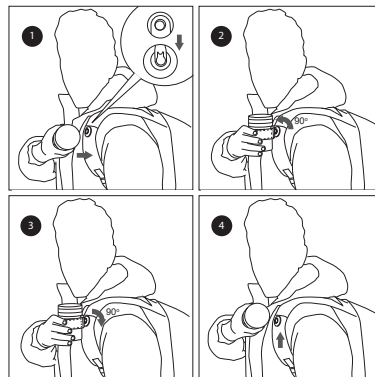
Ładowanie telefonu za pośrednictwem panelu słonecznego i ładowarki bezprzewodowej

ŁADOWANIE ŁADOWARKI PRZENOŚNEJ ZA POMOCĄ KABLA C



Ładowanie ładowarki przenośnej za pośrednictwem panelu słonecznego

UŻYWANIE SYSTEMU FIDLOCK NA PASKU NARAMIENNYM



OSTRZEŻENIA:

- Wydajność ładowania za pomocą panelu słonecznego może być wyższa lub niższa w zależności od natężenia światła słonecznego.
- Po pełnym naładowaniu akumulatora należy odłączyć urządzenia elektroniczne.
- Unikać bezpośrednich uderzeń twardymi przedmiotami lub ostrymi krawędziami, ponieważ spowoduje to pęknięcia lub uszkodzenie produktu.
- Nie narażać panelu słonecznego bezpośrednio na wilgoć, wodę ani środki chemiczne.
- Intensywne ćwiczenia mogą spowodować odblokowanie systemu Fidlock.
- Nie naciskać zbyt mocno na system Fidlock.
- Nie używać podkładki do ładowania bezprzewodowego przy wysokiej temperaturze.
- Nie umieszczać plecaka z panelem słonecznym w pobliżu źródła ciepła.
- Nie ładować i rozładowywać jednocześnie ładowarki przenośnej.

CZYSZCZENIE I KONSERWACJA

- Regularnie czyścić powierzchnię panelu słonecznego, używając miękkiej suchej lub wilgotnej szmatki.

CZECH

BOBBY TECH

Děkujeme za zakoupení tohoto zboží!

FUNKCE:

- Solární panel s vysokou účinností 8,5W přeměňuje sluneční energii na elektrickou.
- Vestavěný regulátor napětí solárního panelu poskytuje až 5V, 1.5A proudy.
- Vestavěná nabíjecí podložka umožňuje bezdrátové dobíjení Vašeho telefonu
- Trojúhelníkový USB port s jedním běžným USB portem (výstupní funkce) a jedním USB portem typu C (vstupní funkce).
- Odnímatelné a nastavitelné rozdělovače pro lepší uspořádání vnitřního prostoru.



1. Kabel C – připojen k solárnímu panelu
2. Kabel B – připojen k bezdrátové nabíječce
3. Kabel A – připojen k trojúhelníkovému USB portu
4. Trojúhelníkový USB port (s USB a USB typu C porty)
5. Regulátor napětí solárního panelu
6. Bezdrátová nabíječka

UŽIVATELSKÝ MANUÁL:

JAK NABÍJET VÁŠ TELEFON A POWERBANKU POMOCÍ KABELU A:



Nabíjejte svůj telefon pomocí powerbanky díky trojúhelníkovému USB portu

Nabíjejte svoji powerbanku přes vnější zásuvku a trojúhelníkový USB port



Nabíjejte svůj telefon pomocí solárního panelu a trojúhelníkového USB portu

JAK POUŽÍVAT VESTAVĚNOU BEZDRÁTOVOU NABÍJECÍ PODLOŽKU S KABELEM B:



Nabíjejte svůj telefon pomocí powerbanky a bezdrátové nabíječky

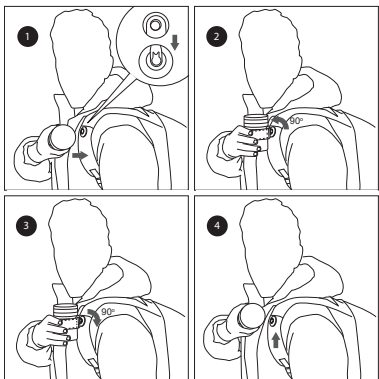
Nabíjejte svůj telefon pomocí solárního panelu a bezdrátové nabíječky

KABEL C



Nabíjejte svoji powerbanku pomocí solárního panelu

JAK POUŽÍVAT SYSTÉM "FIDLOCK" NA RAMENNÍM POPRUHU:



VAROVÁNÍ:

- Účinnost solárního nabíjení může být ovlivněna silou slunečního světla.
- Pokud je baterie na Vašem zařízení plně nabitá, odpojte ho.
- Vyhňte se přímému nárazu tvrdých předmětů nebo ostrých hran na solární batoh – může dojít k rozbití či poškození
- Nevystavujte solární panel přímému styku s vodou a chemikáliemi.
- Prudké pohyby při nošení batohu mohou způsobit odemknutí systému "Fidlock".
- Při využívání systému "Fidlock" nepoužívejte těžké předměty.
- Nepoužívejte bezdrátovou nabíjecí podložku při vysokých teplotách.
- Nepokládejte solární batoh do blízkosti zdroje tepla.
- Nenabíjejte současně telefon i powerbanku.

ÚDRŽBA & PÉČE

- Povrch batohu pravidelně čistěte suchým či vlhkým měkkým hadříkem. Batoh nekládejte do pračky a nepoužívejte agresivní čisticí přípravky.

